



APRY

Liqueur créée en 1896



POURQUOI EST-ELLE UNIQUE ?

◆ SAVOIR-FAIRE

Une **recette exclusive** alliant méthodes traditionnelles de la Maison et innovation pour créer des saveurs véritablement distinctes. Notre Maître Liqueuriste est le garant des secrets transmis de génération en génération.

◆ NATURALITÉ

Une **sélection rigoureuse d'abricots et de plantes secrètes** provenant des meilleures régions de production, ainsi que le choix du **cognac Gautier®**.

◆ FRENCHNESS

Cette liqueur est inspirée directement d'une **recette originale** inventée par les descendants de la première femme liquoriste française, à Bordeaux en **1896**.

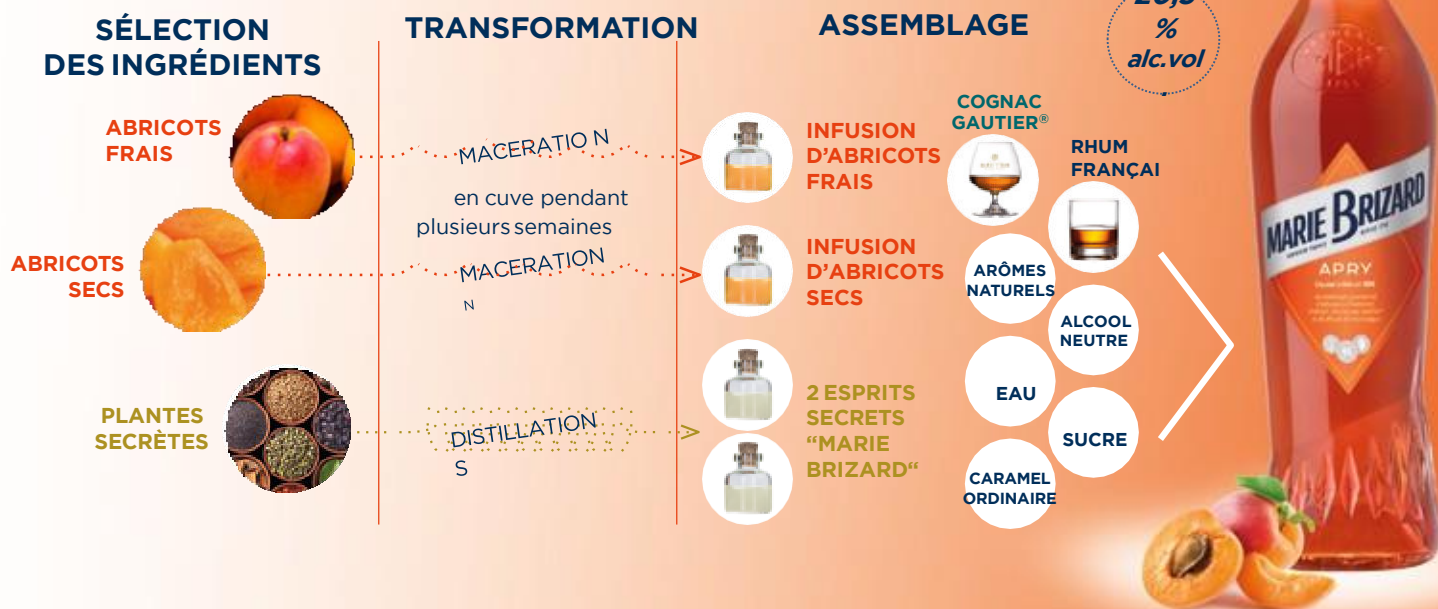
La Maison Marie Brizard®, dont les liqueurs étaient déjà servies à la cour du Roi Louis XV, fait rayonner l'**art de vivre à la Française** dans le monde entier depuis **près de 300 ans**.

Elle appartient au patrimoine et fait partie du cercle très fermé des **plus vieilles entreprises du pays** encore en exercice.

QUEL EST SON SECRET DE FABRICATION ?

◆ Un savant dosage inédit d'ingrédients de qualité dont des **esprits* et des infusions** associées à l'élégance du cognac Gautier® et à la puissance du rhum français**.

◆ La maison a utilisé l'héritage ancestral du **savoir-faire** de la distillation de plantes, d'épices, de fruits et autres racines que Marie Brizard a élaboré pour l'anisette, pour enrichir et compléter l'âme de cette liqueur.



*Un esprit est un liquide obtenu grâce à un **procédé de distillation artisanal** effectué dans un **alambic en cuivre** spécifique. Les esprits sont transparents et titrent entre 80-85% vol.

**Une infusion est un liquide coloré obtenu par la macération de substances aromatiques végétales dans de l'alcool

COMMENT LA DÉGUSTER ?

Apry se déguste en cocktail et également seul sur glace.

MARIE LEGEND



- ◆ 1 part d'Apry Marie Brizard®
 - ◆ 1/3 part d'Anisette Marie Brizard®
 - ◆ 1/3 part de Gin Old Lady®
 - ◆ 1/3 part jus de citron frais
 - ◆ 2 gouttes de bitter classique
- Garniture : 1 zeste d'orange



APRY SOUR

- ◆ 1 part d'Apry Marie Brizard®
 - ◆ 1/2 part de sirop de gomme Marie Brizard®
 - ◆ 1/2 part de jus de citron
 - ◆ 1 blanc d'œuf
- Garniture : 1 zeste de citron, 1 cerise de Marasquin



LE SAVIEZ-VOUS ?

La recette contient-elle des alcools d'origine Contrôlée ?

VRAI Apry contient une adjonction d'alcools d'origine contrôlée ; le cognac Gautier® et d'une indication d'origine ; du Rhum français.

PARADISE COCKTAIL



- ◆ 1 part de gin Old Lady®
- ◆ 1/3 part d'Apry Marie brizard®
- ◆ 1/3 part de jus d'orange frais
- ◆ 2 traits de bitter orange

Garniture : 1 zeste d'orange flambé

+ BONUS

Aux Etats Unis, il existe une recette de l'apricot brandy cake souvent cuisinée pendant les fêtes de Noël.

Paradise cocktail était la recette de cocktail conseillée avec la liqueur d'Apry ?

VRAI Paradise cocktail est une recette qui était notée sur la bouteille d'Apry pendant de nombreuses années. Cette recette a été reprise par le célèbre bartender et auteur américain Dale Degroff dans un de ces livres : "The craft of the cocktail" en 2002.